

Site Natura 2000

Côtes de Bieil et Montoussé

BULLETIN D'INFORMATION N°16 - 2025

Ce bulletin d'information a pour objectif de vous communiquer l'état d'avancement de l'animation du site Natura 2000 : Côtes de Bieil et Montoussé, situé sur la commune de Boulogne-sur Gesse.

EDITORIAL

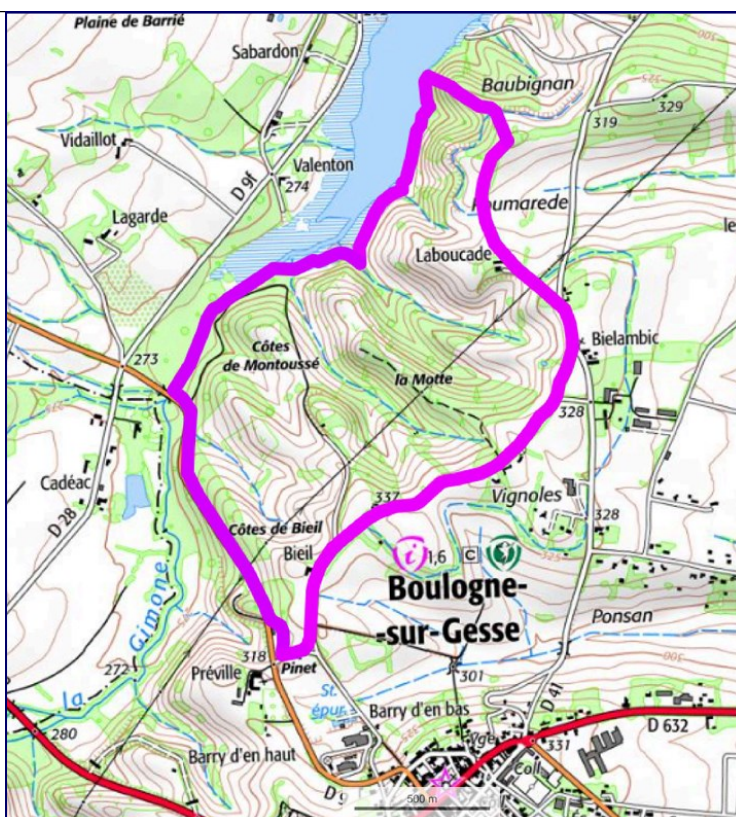
Cette année encore, le site Natura a fait l'objet d'une animation grand public. Cette fois ci, le lien était fait entre la place de la Mairie et les Côtes de Bieil et Montoussé. Ainsi des personnes attirées par les activités proposées devant la Mairie sont ensuite parties à la découverte du site.

Nouvelle année également d'accueil des étudiants de l'Ecole Nationale Supérieure d'Agronomie de Toulouse, venus se familiariser avec la notion de site Natura 2000.

Du nouveau pour 2026, un mécénat obtenu auprès de la Caisse d'Epargne permettra le pâturage de parcelles appartenant à Rives et Eaux du Sud Ouest et ayant fait l'objet de travaux de réouverture dans le cadre d'un contrat Natura. Ce pâturage aura lieu au printemps.

Nouvelle expérience donc pour ce site.

Bonne lecture et surtout bonne visite des Côtes de Bieil et Montoussé



SOMMAIRE

- ◇ Editorial
- ◇ Une Journée Natura p2
- ◇ 9 nouvelles espèces d'intérêt communautaire sur le site p3
- ◇ Un chantier tonique pour les milieux ouverts p 4

Une journée Natura réussie

Le 17 mai a eu lieu une Journée de découverte de la Biodiversité à Boulogne sur Gesse.

Plusieurs activités étaient proposées tout au long de la journée :

- **Deux visites guidées de découverte du site Natura**

Sous la houlette d'un naturaliste de l'AREMIP, les participants ont pu observer les divers milieux présents et rechercher les orchidées encore visibles à cette saison.

Certains habitants de Boulogne et alentours ont ainsi découvert des richesses naturelles toutes proches et ont noté la facilité de la randonnée, grâce au chemin parcourant le site.



- **Une chasse au trésor à réaliser en individuel, sur le site**

Il s'agissait de rechercher et de photographier des éléments naturels présents sur le site. C'est l'activité qui a connu le moins de succès.

- **Des activités autour des chauves-souris organisées devant la mairie**

Des kits d'abris à chauves-souris et d'hôtels à insectes étaient proposés à la construction. Accompagnés par des salariés de l'AREMIP, les participants ont construit ces objets pour les installer ensuite chez eux. Les enfants ont été particulièrement intéressés et concentrés sur ces constructions.

Autre activité, une animation visant à faire entendre et reconnaître les cris des différentes espèces de chauves-souris à partir d'enregistrements transformés pour être audibles. Les participants étaient curieux de pouvoir écouter ces ultrasons que l'oreille humaine ne peut pas capter.

Ces deux lieux d'animation étaient complémentaires. L'animation devant la mairie a permis de toucher des passants intrigués qui ont pour certains rejoint ensuite une des balades guidées sur les Cotes de Bieil et Montoussé.

9 nouvelles espèces d'intérêt communautaire sur le site !

Cette année, le choix avait été fait de compléter la connaissance naturaliste du site en travaillant sur les chauves souris (chiroptères). En effet, le site présente à la fois des parties boisées et ouvertes qui semblaient pouvoir accueillir et servir de zone de chasse aux chiroptères. Elles n'avaient pas fait l'objet de prospections au moment de la désignation du site et aucune espèce n'était donc recensée sur le site.

Des inventaires ont donc été organisés par l'AREMIP, selon une méthodologie visant à connaître les espèces présentes sur le site.

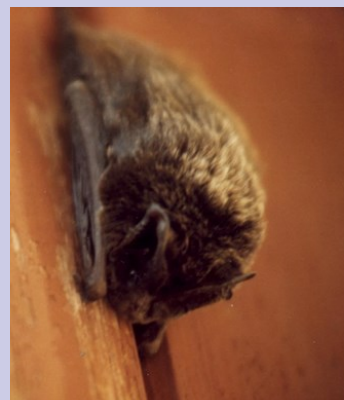
Des détecteurs et enregistreurs à ultra sons ont été utilisés :

Certains actifs, portés par l'observateur qui a arpenté les endroits les plus favorables du site. Ils permettent d'entendre et de déterminer selon la fréquence observée, les espèces de chauves-souris.

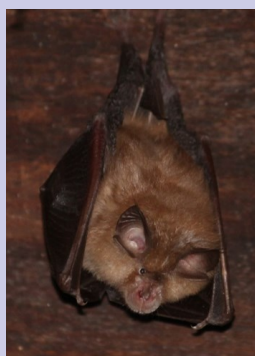
D'autres dits passifs, sont installés dans un lieu favorable et enregistrent les sons pendant une nuit entière ; ils permettent de mieux comprendre les ensembles d'espèces qui fréquentent certains secteurs.

L'analyse des enregistrements, à l'aide de logiciels spécialisés, a permis d'identifier la présence de **9 espèces de chauves souris d'intérêt communautaire** :

Noms français	Noms latins
Barbastelle d'Europe	<i>Barbastella barbastellus</i>
Minioptère de Schreibers	<i>Miniopterus schreibersii</i>
Petit rhinolophe	<i>Rhinolophus hipposideros</i>
Sérotine commune	<i>Eptesicus serotinus</i>
Murin de Daubenton	<i>Myotis daubentonii</i>
Noctule de Leisler	<i>Nyctalus leisleri</i>
Pipistrelle de Kuhl	<i>Pipistrellus kuhlii</i>
Pipistrelle commune	<i>Pipistrellus pipistrellus</i>
Oreillard gris/roux	<i>Plecotus cf. austriacus/auritus</i>



Barbastelle d'Europe © Jean-Michel PARDE



Trois des espèces recensées sont susceptibles de vivre dans des milieux boisés, sous des écorces ou dans de vieux arbres.

D'autres, comme le Petit Rhinolophe **affectionnent** les vieux bâtiments.

Ces nouvelles observations permettront d'envisager une gestion adaptée pour mieux préserver ces reines de la nuit.

Petit Rhinolophe © Jean-Michel PARDE

Retrouvez toutes les informations sur les Côtes de Bieil et Montoussé sur le site internet dédié :
<https://bieil-montousse.n2000.fr/>

Un chantier tonique pour les milieux ouverts

Le 12 mars 2025, des étudiants de BTS Gestion et Protection de la Nature du Campus Saint-Christophe de Masseube se sont retroussés les manches pour restaurer une pelouse à orchidées envahie par les Genêts.

Les genêts ont été coupés manuellement à leurs bases et rassemblés en tas en périphérie. Environs 2000 m² de pelouses à orchidées sauvages ont été remises en lumière lors de ce chantier.



Avant



Après

Des expositions qui parlent du site

Deux expositions :

- Présentation du site Natura
- 10 ans, ça se fête!

Elles sont toutes les deux itinérantes et disponibles pour aller dans toutes sortes de lieux (écoles, mairies, collège, maison de retraite...) .

N'hésitez pas à les demander à la Mairie.

Un chemin pour découvrir le site

La boucle d'environ 1h 30 de marche part de la Mairie de Boulogne.

Vous pouvez retrouver le circuit de randonnée sur le site internet :

<https://rando.coeurcoteaux-comminges.fr>

Contacts :

Mairie de Boulogne sur Gesse - 31350

05.61.88.20.38

AREMIP 20 pl Valentin Abeille

31210 Montréjeau

05 61 95 49 60



Cofinancé par
l'Union européenne

