



# *Côtes de Bieil et Montoussé*

## *31350 Boulogne sur Gesse*



## BULLETIN D'INFORMATION

### N°9 - Décembre 2013

**Ce bulletin d'information a pour objectif de vous communiquer l'état d'avancement de l'animation du site Natura 2000 : Côtes de Bieil et Montoussé, situé sur la commune de Boulogne-sur Gesse.**

#### Éditorial

Quel temps pluvieux en ce printemps 2013 !

L'observation des richesses de notre site Natura 2000 n'a pas été aisée.

Mais c'était sans compter sur la passion de découverte qui anime les groupes de randonnée.

Ils ont été encore nombreux à emprunter ce petit chemin bordé d'arbres majestueux, à arpenter les pelouses sèches à la recherche des orchidées...

Depuis 2003, la commune de Boulogne s'est investie dans la gestion de ce site, d'abord dans l'élaboration du DOCOB, puis en choisissant d'animer ce dernier en 2008.

Nous avons toujours eu à cœur deux axes importants qui ont été développés, renforcés et consolidés :

- la sensibilisation des plus jeunes au respect de l'environnement
- la préservation des espèces et le maintien des surfaces agricoles engagées dans un contrat MAET.

En 2014, nous poursuivrons nos efforts de préservation (en mettant en place des journées citoyennes de nettoyage) et notre volonté de communication, avec la création d'un site Internet dédié à notre site.

Bien entendu nous continuerons notre action envers les écoles (primaire, collège et lycées) et espérons toucher un public plus large.

**Le Maire, Pierre MEDEVIELLE**

#### SOMMAIRE

- ◇ Editorial de M. le Maire
- ◇ Un contrat agricole renouvelé p 2
- ◇ Zoom sur les formations à genévriers p 2
- ◇ Le chantier « Genévriers » p 3
- ◇ Le point de vue  
d'une enseignante de l'ENSAT p 3
- ◇ Animations 2013 : les temps forts p 3
- ◇ Perspectives d'animation 2014 p 4

## Un contrat agricole renouvelé

La MAET\* dans laquelle s'était engagé un exploitant en 2008 arrivait à expiration cette année. Il était possible de lui proposer un renouvellement de son engagement, à deux conditions :

- ☐ qu'il s'engage dans une mesure plus contraignante que celle initialement signée
- ☐ que l'engagement porte exclusivement sur des habitats d'intérêt communautaire

Pour la première condition, on est passé d'un engagement à réduire la fertilisation à un engagement à supprimer la fertilisation. Pour la seconde, les parcelles concernées étant constituées à 95 % d'habitats d'intérêt communautaire, la surface engagée n'a été que très peu modifiée.

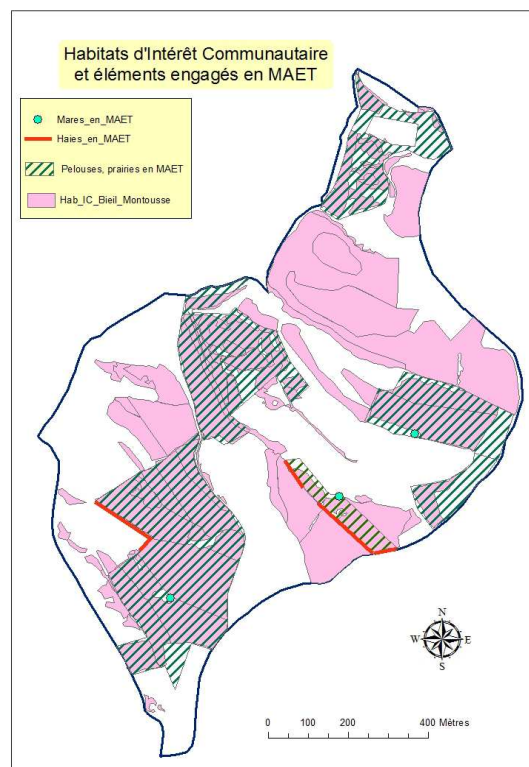
Les parcelles engagées (13 ha) sont maintenant en mesure MP\_N\_887HE6 : Gestion pelouses sèches pâturées et lande sans fertilisation.

Elles peuvent être fauchées ou pâturées.

**3 exploitants sur les 6 présents sur le coteau sont engagés en MAET.**

**Soit 55 % de la surface agricole et 40 % de la surface d'habitats d'Intérêt Communautaire .**

\* MAET : Mesure agro-environnementale Territorialisée

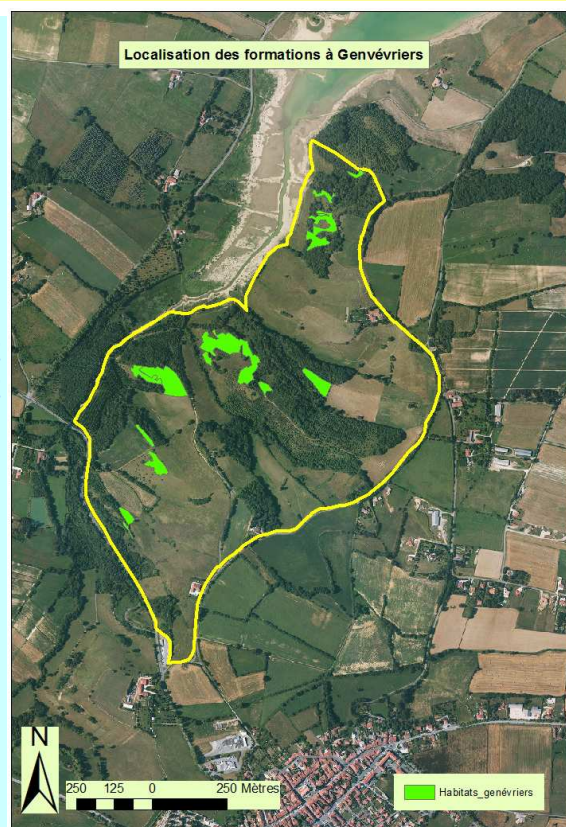


## Zoom sur un habitats présent sur le site : les formations à Genévriers..

Si le site est surtout réputé pour son cortège d'orchidées, l'un des habitats qui abrite ces orchidées est une formation ouverte de pelouse sèche piquetée de genévriers.

Elle occupe essentiellement les parties hautes des mamelons qui composent le coteau de Biel et Montoussé.

C'est un habitat d'intérêt communautaire et à ce titre, il doit être conservé en bon état. Le milieu doit rester relativement ouvert, avec des pieds de genévriers distincts et érigés . Longtemps ces milieux ont servi de parcours, pour les moutons et ont ainsi été préservés.



Aujourd'hui, cette utilisation a disparu et cet habitat est menacé par deux évolutions : les genévriers deviennent jointifs et font disparaître la pelouse ; des arbustes pionniers envahissent peu à peu les formations et entraînent la disparition des genévriers par manque de lumière.



## Les étudiants de l'ENSAT, fidèles visiteurs du site Le point de vue de leur enseignante Mme OUIIN

Depuis 2009, les étudiants de seconde année de l'ENSAT\* viennent découvrir la biodiversité du site Natura 2000 des Côtes de Bieil et Montoussé.

Après plusieurs heures de cours et de conférences en salle, les étudiants apprécient cette journée sur le terrain où nous visitons différents sites et dispositifs de conservation de la biodiversité en milieu rural.

Nous commençons notre journée par le site des Cotes de Bieil et de Montoussé car il présente de multiples intérêts pour introduire la relation entre l'agriculture et la biodiversité. Tout d'abord, en compagnie de Mr Barboule, les étudiants découvrent la richesse floristique de ce site qui offre une grande diversité en plantes et particulièrement en orchidées remarquables (environ 18 orchidées sont vues chaque année). Ces orchidées ne peuvent se maintenir dans un environnement trop fermé et boisé. La diversité des habitats parcourus : plantation de pins, friches à genévrier, prairies présentant des pratiques agricoles plus ou moins extensives illustre parfaitement le nécessaire équilibre à trouver entre activités anthropiques et végétation spontanée pour préserver cette biodiversité remarquable.

Enfin, les discussions que les étudiants peuvent avoir avec un des agriculteurs contractualisant sur le site (M. Capel), ainsi qu'avec M. Barboule mettent en lumière toute la complexité du dispositif Natura 2000 : savoir proposer aux agriculteurs gestionnaires de cette biodiversité des mesures qui ne contraignent pas trop leur activité agricole mais adaptent durablement certaines pratiques au profit du maintien ou du retour de la biodiversité du site.

Chaque année nous sommes accueillis avec la même gentillesse par l'Office du tourisme du Boulonnais, et nous le remercions. Mr Barboule nous faisait remarquer que la date choisie correspondait souvent à une belle matinée où le soleil était au rendez-vous. Nous espérons vous amener encore quelques belles matinées ensoleillées !

\*Formation d'ingénieur agronome de l'Ecole Nationale Supérieure Agronomique de l'Institut National Polytechnique de Toulouse



## Le chantier « Genévriers »

Pour éviter que la fermeture de ces landes ne s'aggrave, la commune a décidé de lancer un chantier pilote de « réouverture » de ces espaces. Pendant 2 jours, employés communaux, élue, salariés et stagiaire de l'AREMIP et, sur une journée, étudiants de BTS GPN de Masseube, tous ont unis leurs efforts pour enlever des ligneux qui envahissaient la lande et débroussailler ce secteur. Les arbustes ont été coupés, mis en tas et brûlés. Les troncs importants ont été récupérés en bois de chauffage.



Les « clairières » réouvertes sont bien visibles. On espère voir, dans les années qui viennent, la réapparition d'espèces, en particulier d'orchidées, sur les zones à présent dégagées.

Deux jours sympathiques, conviviaux grâce notamment aux pique-niques offerts par la mairie. Une expérience à renouveler, de l'avis de tous les participants.

Il reste maintenant à trouver un mode d'entretien régulier de ces milieux pour les maintenir ouverts.

## Animations 2013: les temps forts

### Les sorties scolaires

- mai 2013 : visite annuelle du site par les étudiants de l'ENSAT, encadrée par M. BARBOULE
- 20 septembre : visite du site par des étudiants en master « Gestion de la Biodiversité » de l'Université de Toulouse, avec M. PARDE
- Sorties sur le site des classes de 6e du Collège, sous la houlette de M. BARBOULE

### Les sorties grand public

Toujours autant apprécié par les différents clubs (randonnée, 3<sup>ème</sup> âge...) le site des côtes de Bieil et Montoussé a accueilli cette année encore un groupe de seniors de Péguilhan, sous la conduite de José Barboule.

Trois autres groupes de randonnée ont visité le site, en autonomie.

Les demandes de renseignements au comptoir de l'Office de Tourisme sont stables.

Pour programmer une sortie nature sur le site,  
il vous suffit de contacter l'Office de Tourisme .

## Perspectives d'animation 2014 :

⇒ Organisation d'une **journée citoyenne de nettoyage des berges** de la queue du lac, en bordure du site Natura 2000, en février ou mars 2014.

Informations à l'Office du Tourisme

⇒ Création du **site internet** dédié au site Natura 2000 :

La responsable de l'animation du site pour la commune de Boulogne va suivre un stage de formation de l'ATEN (Atelier Technique des Espaces Naturels) afin de réaliser le site internet spécifique du site Natura 2000 "Côtes de Bieil et Montoussé". L'ensemble des sites Natura 2000 de France bénéficie de cette possibilité de création de site internet sous un modèle unique.

Ce site internet complètera les actions de communication et sera un nouvel atout dans la valorisation touristique du site Natura 2000.

⇒ Bulletin de liaison N°10

⇒ Etude du cortège d'oiseaux lié aux formations à genévriers .



⇒ Tournée de l'**exposition itinérante** dans les écoles et collège

Un **diaporama** de présentation du site Natura va être réalisé . Il sera proposé aux établissements scolaires, en accompagnement de l'exposition.

Une **formation** sera également dispensée auprès des personnels assurant les animations scolaires, afin qu'ils puissent eux-mêmes utiliser ce diaporama et être ainsi des relais dans la sensibilisation autour de Natura 2000 et du patrimoine naturel du site.

## Contacts :

Mairie de Boulogne sur Gesse - 31350 05.61.88.20.38

Office de Tourisme - 31350 Boulogne sur Gesse 05.61.88.13.19

*Ce bulletin de liaison a été rédigé en collaboration avec l'AREMIP  
13 rue du Barry 31210 Montréjeau 05-61-95-49-60*



MINISTÈRE  
DE L'ALIMENTATION  
DE L'AGRICULTURE  
ET DE LA PÊCHE